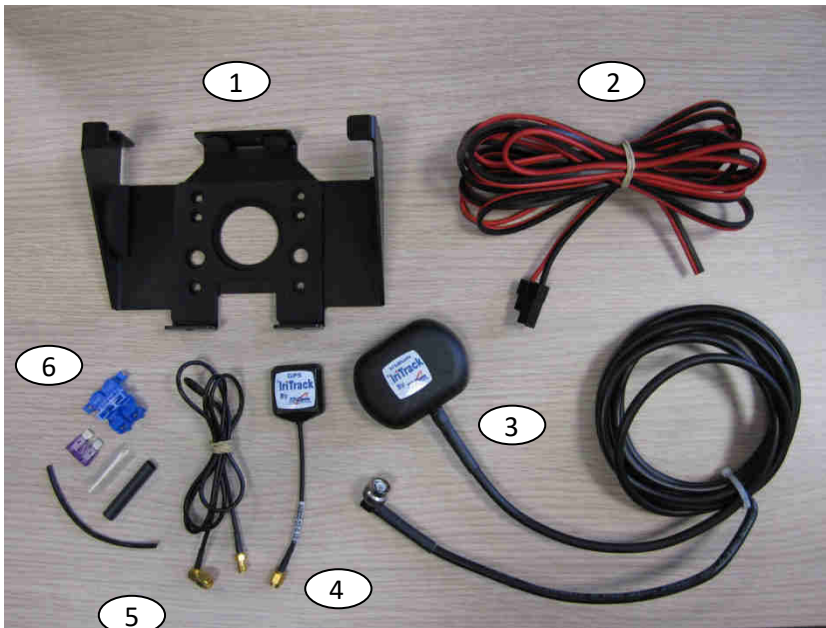


РУКОВОДСТВО ПО УСТАНОВКЕ IRITRACK (джипы/грузовики)



ВАЖНО :

Автомобиль должен быть предоставлен для технических проверок с установленным кронштейном, проводкой и антенной, т.е. готовым к



установке Iritrack

СОСТАВ КОМПЛЕКТА:

- 1 : Кронштейн Iritrack solo
- 2 : Провод питания 3 м
- 3 : Антенна Iridium с проводом 3 м
- 4 : Квадратная антенна GPS с проводом 10 см
- 5 : Провод антенны GPS 3 м
- 6 : Защитные термотрубки, защита проводов, предохранитель 3А

Технические характеристики Iritrack :

- Размеры прибора V2/V2.5 без кронштейна: 175 мм x 125 мм x 48 мм (без проводов)
- Вес прибора Iritrack: приблизительно 1,0 кг
- Функционирование: при температуре от - 30° С до + 55°С, хранение при температуре от-40°С до +65°С
- Потребление тока при 12V для Iritrack: в состоянии покоя 100mA, при передаче сигнала 1000mA

КРОНШТЕЙН



Кронштейн может быть установлен на панели приборов. Кнопки Iritrack должны быть видны и легкодоступны водителю и штурману для их нажатия в случае необходимости.



Необходимо оставить место позади корпуса прибора, чтобы там легко проходили пальцы (примерно 10 см) для проверки подсоединения проводов.

УДЛИНИТЕЛЬ ПРОВОДА ПИТАНИЯ



Подсоединить красный провод к +12V/+24V (красная клемма), а черный провод к минусовой клемме аккумулятора.

IRITRACK должен быть подсоединен напрямую к аккумулятору, как того требует регламент FIA.

Установить предохранитель 3А на красный провод.

Подвести электропитание на уровне кронштейна.



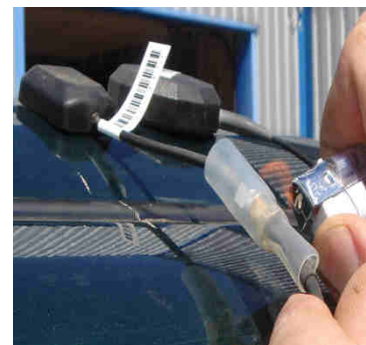
АНТЕННЫ И ПРОВОДА



Магнитные антенны должны располагаться горизонтально либо на крыше автомобиля, либо на капоте автомобиля (с металлической поверхностью). Перед ними не должно быть никаких препятствий.

Антенны GPS и Iridium могут располагаться друг рядом с другом. Запрещается их красить или включать в конструкцию кузова.

ВНИМАНИЕ : Антенные провода не должны проходить через уплотнители



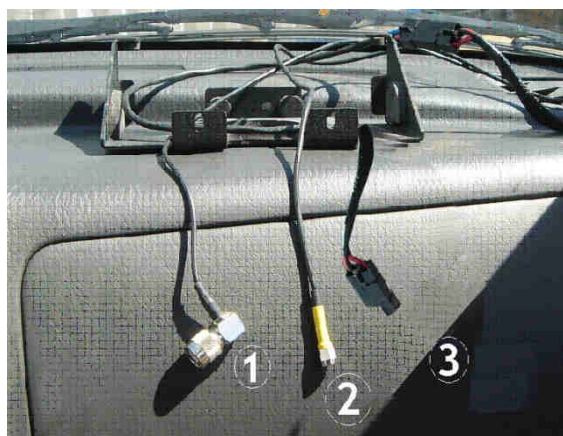
дверей.

Подсоединить провод GPS к антенне GPS и подключить его к прибору на уровне кронштейна (к разъему GPS (SMA)).

Подсоединить провод антенны Iridium (TNC) на уровне кронштейна.



ВНИМАНИЕ: Очень важно установить защитные термотрубки на каждое соединение антенна/провод. Перед тем как приступить к нагреванию трубок, необходимо убедиться в правильности соединений.



На этой стадии установки в задней части кронштейна у Вас должны быть:

1. антенный провод Iridium
2. антенный провод GPS
3. провод питания

→ Обеспечьте надежную прокладку проводов.
Избегайте трения проводов.