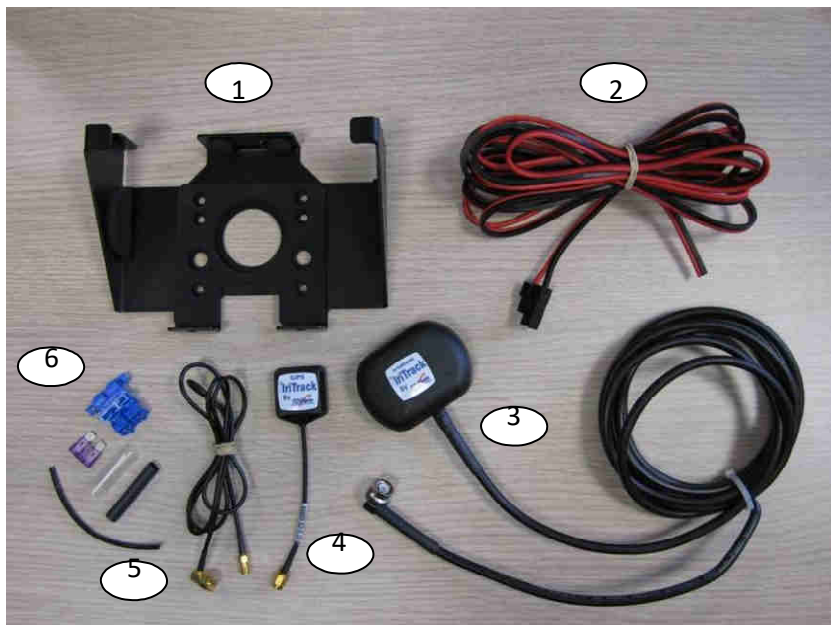


# 安装说明

## IRITRACK KIT-汽车/卡车



### 注意:

T 机器在接受技术检验时必须保证支架、电线和天线安装完毕，等待 Iritrack 安装。



### 安装包构成:

- 1: Iritrack 支架
- 2: 电源线 3 m / 5m
- 3: Iridium 天线和 3m 电线
- 4: 方形 GPS 天线，剪至 10cm
- 5: GPS 天线 cable 3m / 5m
- 6: 热缩套管，电线护套，3 amp 保险丝



100 mm x 48 mm (不带插头和电线)

工作温度: 0 ° C to +65 ° C

通信 1000mA

支架可以安装在车辆仪表盘，必须保证 Iritrack 的按钮对车手和领航可见可触，以防紧急情况。



请务必保证盒子后部有约 10cm 的足够空隙，以便检查电线连接情况。

## 扩充电源



将红线连接至 +12V/+24V (红色终端), 黑线连接至电池负极。  
根据 FIA 规定, IRITRACK 必须直接连接电池 (禁止断路器或连接电源)。

在红线上安装 3A 保险丝。

将电源引入支架。



## 天线和电缆

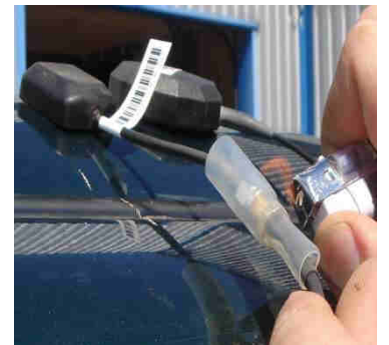


磁性天线必须水平安装在车顶或车辆引擎盖 (金属表面), 且指向天空 180° 方向不能有任何障碍物。

GPS 和 Iridium 天线可以并排, 禁止涂装或将其嵌入车体。

注意:

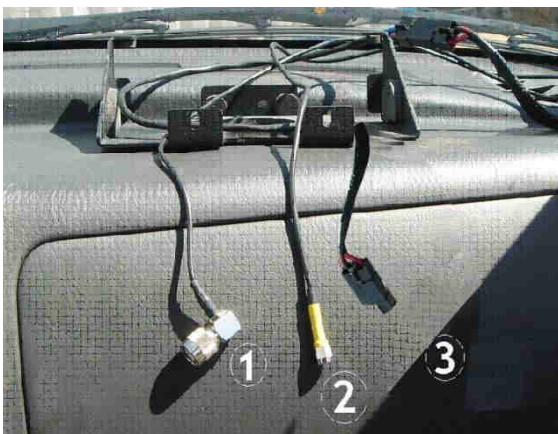
天线线路不可通过车门封闭条, 应在车辆表面或通过电缆封闭套



将 GPS 连接至 GPS 天线, 并将 GPS 连接器 (SMA) 连至支架上, 并将 Iridium 连接器 (TNC) 连至支架。



注意: 请务必使用热缩套管来连接每一个天线/电线。  
在加热热缩套管前请确保连接器已经锁好。



在安装至此步骤时, 您必须确保支撑物后有至少 10cm 空隙

1. Iridium 天线电缆
2. GPS 天线电缆
3. 电源线

→您的电缆槽应.

避免摩擦的位置.

→建议每天检查设备安装情况和电缆外衣并加固连接器。